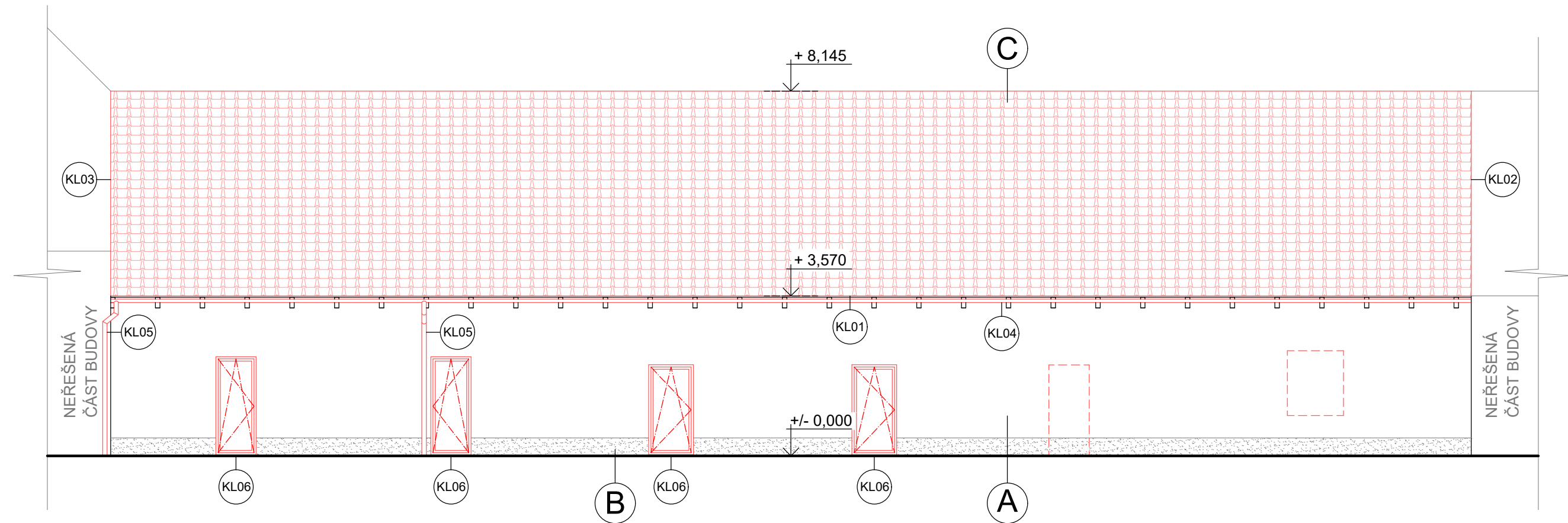
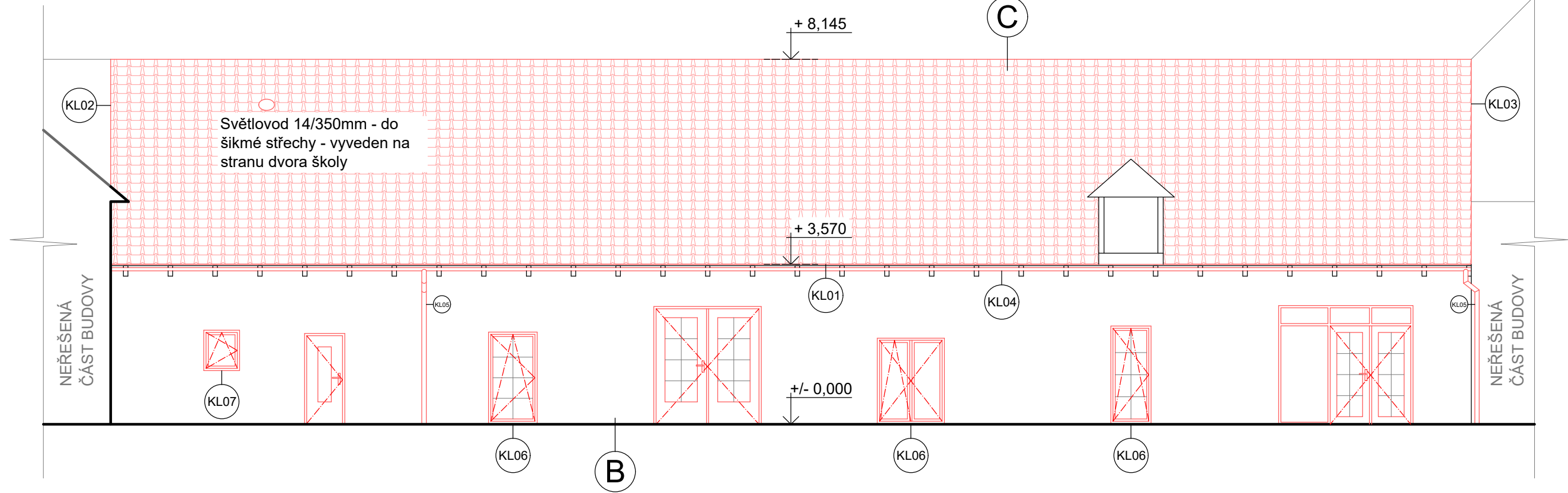


JIHOZÁPADNÍ POHLED:



SEVEROVÝCHODNÍ POHLED:



LEGENDA:

- A** FASÁDA - stávající
barva: bílá
- B** FASÁDA - stávající
barva: oranžová
- C** STŘEŠNÍ KRYTINA - nová krytina (tašky)
barva: červená

VÝPLNĚ VENKOVNÍCH OTVORŮ - plastové
barva: dle investora

KLEMPÍŘSKÉ KONSTRUKCE - pozinkovaný plech s povrchovou úpravou
barva: dle investora

POZNÁMKY:

- JEDNÁ SE 200 LET STARÝ OBJEKT A PRO ÚČEL PROJEKTU NEBYL UDĚLÁN STAVEBNĚ TECHNICKÝ PRŮZKUM
- VĚTŠINA KONSTRUKCÍ BYLA PRO ÚČEL PROJEKTOVÁNÍ POUZE PŘEDPOKLÁDÁNA/ODHADNUTA
- HLOUBKA A TVAR ZÁKLADŮ JSOU TEDY POUZE ODHADNUTY
- STÁVAJÍCÍ KONSTRUKCE PODLAHY JE POUZE ODHADNUTA
- STÁVAJÍCÍ KONSTRUKCE STROPU (KLENBY) JE POUZE ODHADNUTA
- STÁVAJÍCÍ KONSTRUKCE KROVU JE POUZE ODHADNUTA
- PŘED ZAČÁTKEM STAVEBNÍCH ÚPRAV KROVU BUDE PROVEDEN MYKOLOGICKÝ PRŮZKUM PRO ZJIŠTĚNÍ STAVU KONSTRUKCE KROVU
- PŘI DEMOLICI A SNÍŽENÍ PODLAHY JE NUTNÉ POSODIT POMĚRY PODLOŽÍ A POSODIL ZDA JE MOŽNÉ POKRAČOVAT A PROVÉST NAVRHOVANÝ STAV, POKUD NE, NÁVRH JE NUTNÉ POZMĚNIT
- VEŠKERÉ BAREVNÉ ODSČINY BUDOU UPŘESNĚNY INVESTOREM
- VEŠKERÉ OPLECHOVÁNÍ JE NUTNÉ UDĚLAT DLE KONKRÉTNÍHO STAVU PŘI PROVÁDĚNÍ STAVEBNÍCH ÚPRAV
- PŘI STAVEBNÍCH ÚPRAVÁCH JE NUTNÉ POSODIT ZDA JE MOŽNÉ POKRAČOVAT A PROVÉST NAVRHOVANÝ STAV, POKUD NE, NÁVRH JE NUTNÉ POZMĚNIT
- PŘI REALIZACI STAVEBNÍCH ÚPRAV JE NUTNÉ ZAJISTIT AUTORSKÝ DOZOR, KTERÝ BUDE ŘEŠIT PŘÍPADNÉ ZMĚNY NEBO ÚPRAVY PROJEKTU
- VÝROBKÝ UVEDENÉ V TEXTU JSOU POUZE REFERENČNÍMI VÝROBKÝ A LZE POUŽÍT JINÉ, KVALITATIVNĚ A TECHNICKY OBDOBNÉ VÝROBKÝ

FÁZE VÝSTAVBY:

-  Stávající konstrukce
-  Bourané konstrukce
-  Navrhované konstrukce

Majitel:	Stavba:	Kontroloval: Pavel Kohout Křešín 69 IČO:61655082
Středočeský kraj, Zborovská 81/11, Smíchov, 15000 Praha 5	Tlustice č. p. 28 k. ú. Tlustice [767603]	
Hospodaření se svěřeným majetkem kraje:	p. č. st. 1/6	
Střední odborná škola a Střední odborné učiliště Hořovice, Palackého náměstí 100, Palackého náměstí 100/17, 26801 Hořovice		
Akce:		
Změna účelu + stavební úpravy části objektu s č. p. 28, Tlustice		Vypracoval: Ing. Michal Kohout
Výkres: Pohledy - nový stav		Stupeň: DPS
		Měřítko: 1:100
		Formát: 594x297 mm
		Datum: 08/2024
		Výkres číslo: D.1.1.7